

대유량 진공용 인라인 필터



RoHS

- 대유량 필터
BCVZF-12: 약 450L/min
BCVZF-34: 약 600L/min
- 유지, 보수가 용이
투명 케이스로 엘리먼트의 상태를 외부에서 확인할 수 있습니다.
- 본체와 케이스의 연결 부분 재질을 알루미늄 채택
타사 대비 외부 충격과 내압력성 우수

■ 형식번호

BCVZF

12

① 적용 이젝터 형식

기호	사양
12	BCVZ-1/2
34	BCVZ-3/4

① 적용 이젝터 형식

■ 사양

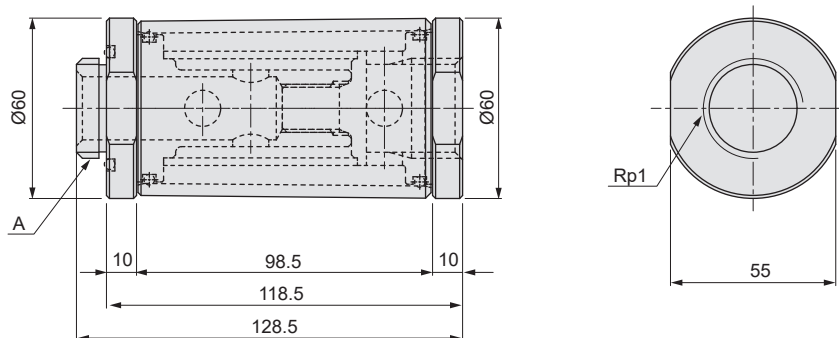
항목	단위	BCVZF-12	BCVZF-34
사용 유체	-	공기	
주위 온도	℃	0 ~ 60(단, 동결 없을 것)	
사용 압력 범위	kPa	-100 ~ 0	
보증 내압력	MPa	0.5 ^{주1}	
여과도 ^{주2}	μm	1	
여과면적	mm ²	6983	
권장 유량 ^{주3}	L/min(ANR)	450	600
질량	g	350	

주1) 진공용 필터이므로 진공 파괴와 같이 순간적인 가압에 사용은 하지 마십시오.

주2) 당사 측정 조건에 따릅니다.

주3) 초기 압력 손실 5kPa 시의 공기 유량.

■ 외형 치수도



형식번호	A
BCVZF-12	G3/4
BCVZF-34	G1