

## 인라인 컨범 이젝터



- 공간 절약형  
가볍고 컴팩트하여 설치가 용이함
- 필터 엘리먼트가 막혀 흐름에 영향을 줄 때, 교체하기가 쉬움
- 에어호스 설치의 용이성  
원터치 피팅 내장형으로 에어호스 탈부착이 쉬움
- 쉽게 브라켓을 사용하여 고정 할 수 있음

## ■ 형식번호

BCVL	-	10	-	06	-	C
		① 노즐타입		② 호스 사이즈		③ 브라켓

## ① 노즐 타입

기호	노즐경(mm)
05	0.5
10	1.0
15	1.5
20	2.0

## ② 호스 사이즈

기호	호스 사이즈(mm)
04	Ø4
06	Ø6
08	Ø8
10	Ø10
12	Ø12

## ③ 브라켓

기호	브라켓
무기호	브라켓 없음
C	브라켓 포함

## ①②③ 조합표

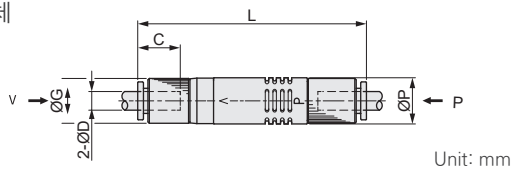
기호	① 노즐 크기	② 포트 크기	③ 브라켓
BCVL	05	4	C
		6	
	10	6	
		8	
	15	8	
		10	
	20	10	
		12	

## ■ 사양

항목	단위	BCVL			
		05	10	15	20
노즐 사이즈	mm	0.5	1.0	1.5	2.0
적용 유체	-	무급유 압축 공기			
압력 범위	MPa	0.1 ~ 0.6			
작동 압력	MPa	0.5			
진공 압력	kPa	-91.8			
흡입유량	L/min(ANR)	15	23	56	64
주위 및 유체 온도	℃	5~60(단, 동결없을 것)			
재질	본체	구리(니켈도금)			
	플라스틱	나일론, PBT, PP			

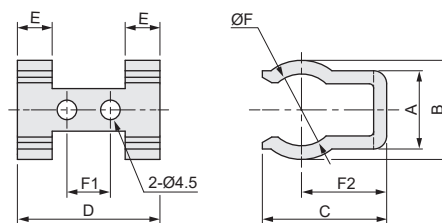
## ■ 외형 치수도

## ● 본체



모델	ØD	C	ØG	L	ØP	무게(g)
BCVL-05-04	Ø4	14.1	13	60	14.3	25
BCVL-05-06	Ø6	17.1	13	65.9	14.3	25
BCVL-10-06	Ø6	17.1	15	75.6	15.8	30
BCVL-10-08	Ø8	18.7	15	78.5	15.8	30
BCVL-15-08	Ø8	19.7	18	79.6	18.8	45
BCVL-15-10	Ø10	19.7	18	79.6	18.8	45
BCVL-20-10	Ø10	21	21	90.2	21.8	53
BCVL-20-12	Ø12	21	21	90.2	21.8	53

## ● 브라켓



진공이젝터	브라켓	A	B	C	D	E	ØF	F1	F2
BCVL-05	BCVL-C01	15	18.5	28.6	32.8	5.7	12.5	10	19.6
BCVL-10	BCVL-C01								
BCVL-15	BCVL-C02	18	21	28.6	32.8	8	16.5	10	19.6
BCVL-20	BCVL-C03	19.6	23.9	34.8	39.4	10	20.4	14	23.8