

기본형 컨범 / 사출 타입 / 중형 노즐 대응



- 공간 절약형
가볍고 컴팩트하여 설치가 용이함
- 에어호스 설치의 용이성
원터치 피팅 내장형으로 에어호스 탈부착이 쉬움
- 중형 노즐 대응
노즐 07, 12, 15로 중형 타입 대응

■ 형식번호

BCVB

07

① 노즐타입

06

② 포트 사이즈

① 노즐 타입

기호	노즐경(mm)
07	Ø0.7
12	Ø1.2
15	Ø1.5

② 포트 사이즈

기호	포트 사이즈(mm)
04	Ø4
06	Ø6
08	Ø8
10	Ø10

①② 조합표

형식	①	②
	노즐경	포트 사이즈
BCVB	07	04
		06
	12	04
		06
	15	08
		10

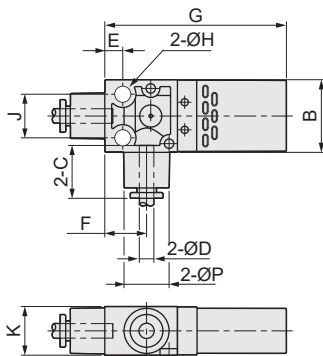
■ 사양

항목	단위	0704	0706	1204	1206	1508	1510
적용 유체	-	공기					
주변 및 유체 온도	℃	0 ~ 60					
윤활	-	불필요					
압력범위	MPa(kPa)	0.1~0.6(100~600)					
노즐직경	Ø(mm)	0.7	0.7	1.2	1.2	1.5	1.5
최대진공값	-	-91.8					
포트사이즈	Ø(mm)	4	6	4	6	8	10

■ 진공 이젝터 성능표

항목	노즐직경 (mm)	포트사이즈 (mm)	흡입유량 (L/min)	진공압 kPa(mmHg)	공기소비유량 (L/min)	공급압 MPa(kPa)
BCVB-0704	Ø0.7	Ø4	9	-86.7(650)	22	0.5(500)
BCVB-0706	Ø0.7	Ø6	9	-91.8(690)	22	0.5(500)
BCVB-1204	Ø1.2	Ø4	32	-91.8(690)	64	0.5(500)
BCVB-1206	Ø1.2	Ø6	32	-91.8(690)	64	0.5(500)
BCVB-1508	Ø1.5	Ø8	64	-91.8(690)	192	0.5(500)
BCVB-1510	Ø1.5	Ø10	64	-91.8(690)	192	0.5(500)

■ 외형 치수도



형식	포트사이즈 ØD	ØP	B	C	E	F	G	H	J	K	무게 (g)
BCVB-0704	Ø4	12.4	20	14.5	5	11.5	50	4.3	12	13.4	18
BCVB-0706	Ø6			16							
BCVB-1204	Ø4			14.5							
BCVB-1206	Ø6	17.8	28	16	7	16	70	5.2	18	18.8	25
BCVB-1508	Ø8			18.5							
BCVB-1510	Ø10			20							