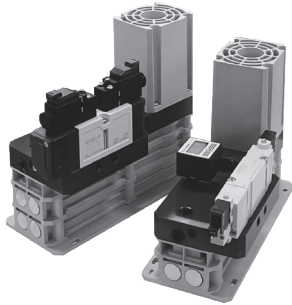


대배기량 다단식 컨범(밸브탑재형)



- 진공펌프에 필적하는 큰 흡입유량
최대흡입유량 877L/min(노즐 4개, 공급압력 0.55MPa 기준)
통기성이 있는 워크나 중량물의 흡착에 최적
- 다단형 진공 노즐 탑재
1 ~ 4개의 노즐 개수 선택 가능 / 폭넓은 흡입 범위에 대응
- 저소음, 60dB(노즐 1개, 진공구 막힘 상태, 0.55MPa의 경우)
- 압력 센서를 취부할 수 있는 포트(Rp1/8) 표준 장비
반송 시의 진공도 확인이 가능
- 진공/파괴 밸브 일체형(공수/비용/공간 절감)

■ 형식번호

BCVZ

1

S

S

R

V

① 노즐 개수

② 압력 센서

③ 소음기

④ 포트 나사 사양

⑤ 전자 밸브

① 노즐 개수

기호	노즐 개수
1	Ø1.5 X 1
2	Ø1.5 X 2
3	Ø1.5 X 3
4	Ø1.5 X 4

② 압력 센서

기호	압력 센서
Z	없음
S	MPS-V60DL-R1-J (부속품)

③ 소음기

기호	소음기
Z	없음
S	있음

④ 포트 나사 사양

기호	나사 사양
R	Rp

⑤ 전자 밸브

기호	전자 밸브
무기호	밸브 없음
V	밸브 있음

■ 사양

컨범 사양

항목	단위	BCVZ-1	BCVZ-2	BCVZ-3	BCVZ-4
사용 유체	-	무급유 압축 공기			
주위 온도	℃	0~50(단, 동결이 없을 것)			
사용 압력 범위	MPa	0.15 ~ 0.6			
정격압력	MPa	0.55			
도달진공압력	kPa	-90			
흡입유량	L/min(ANR)	360	590	770	860
공기소비유량	L/min(ANR)	125	240	350	420
파괴유량 ^{주1)}	L/min(ANR)	400	340	320	300
소음도	진공구 막힘	dB(A)	60	67	65
	진공구 개방	dB(A)	84	85	87
포트사이즈	공급구	-	Rp1/4		
	진공구	-	Rp1		

주1) 파괴유량 측정 조건(공급압력: 0.4MPa, 배관규격: Ø41 기준)

센서 사양

항목	단위	MPS-V60DL-R1-J
사용 유체	-	공기(진공), 비부식성 가스, 불연성 가스
검출부 구조	-	실리콘 다이아하렘
정격 압력 범위	kPa	-101.0 ~ 0
보존 내압력	kPa	300
주위 온도	℃	0 ~ 50(단, 동결 없을 것)
주위 습도	%RH	35 ~ 85(단, 결로 없을 것)
디스플레이 해상도	kPa	1
배터리	-	CR2032 버튼형 리튬 배터리 ^{주1)}
반복 정밀도	%	±1%F.S ±1 digit
온도 특성	%	±2%F.S(기준온도: 25℃, 주위온도: 0~50℃)
디스플레이 표시	표시 시간	SET 버튼을 누른 후 60초간 표시
	백라이트 기능	있음
	배터리 수명	약 1년(1일에 5회 표시 기준)
	배터리 전력 저하 표시	있음
표시 행수	-	3 1/2 자리 LCD(백라이트 포함)
표시 정밀도	-	±2%F.S ±1 digit(주위온도: 25±3℃)
보호 등급	-	IP65 ^{주2)}
내진동	-	10~55Hz, 복진폭 1.5mm, XYZ 각 방향 3회
내충격	-	100m/s ² (약 10G) XYZ 각 방향 3회
압력 포트	-	R1/8, M5(압나사)

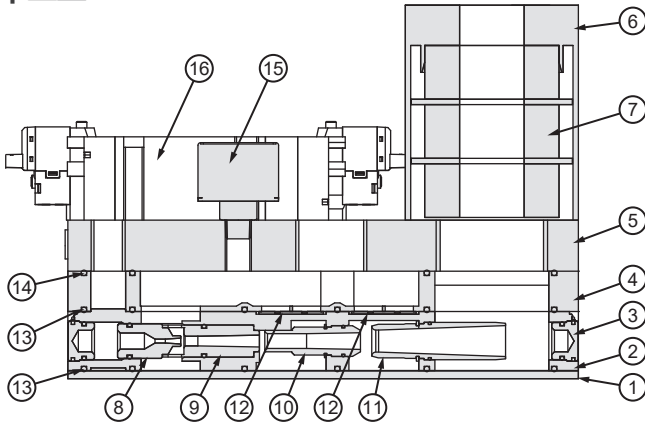
전자밸브 사양

항목	단위	CSV433B-P-L-D4	CSV333-IP-SM1-D4
절환방식	-	5포트 3위치	
사용 유체	-	공기, 불활성 가스	
응답시간(0.5MPa 기준)	ms	35	
최대작동빈도	cycle/sec	3	
급유	-	불필요(단, 급유시 ISO VG32# 사용)	
수동조작	-	NON-LOCK PUSH, LOCK식(레버형)	
파일럿 배기형식	-	개별배기형	
리드선 취부 방식	-	플러그 콘넥터 (L형/M형)	그로메트, 3Pin Din Connector
코일절연의 종류	-	F종 상당	
코일정격전압	V	DC24	
소비전력	W	0.65	2.5
허용전압변동	%	정격전압의 -10% ~ +10%	
Off시 최소 잔류전압	-	DC: 정격전압의 10%미만	

주1) 제품에 배터리를 내장하고 있습니다. 고객 스스로 배터리를 교환할 수 있습니다.
교환 방법에 대해서는 취급 설명서를 확인해 주십시오.

주2) IP65 환경에서 사용할 때는 에어 튜브는 반드시 IP65에 준하는 것을 사용해 주십시오.

■ 구조도

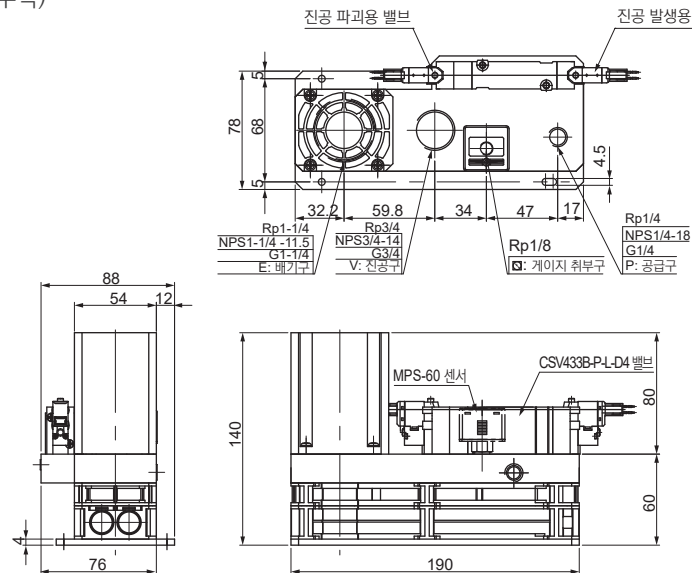


주요 부품

번호	부품 명칭	재질
1	플레이트	알루미늄
2	본체1	PA
3	플러그	알루미늄
4	본체2	PA
5	공급 플레이트	알루미늄
6	소음기	PA
7	소음재	PVA
8	노즐1	알루미늄
9	노즐2	알루미늄
10	노즐3	알루미늄
11	노즐4	알루미늄
12	체크밸브	NBR
13	가스켓1	NBR
14	가스켓2	NBR
15	압력 센서	-
16	전자 밸브	-

■ 외형 치수도

● BCVZ-1/2(센서부착)



● BCVZ-3/4(센서부착)

