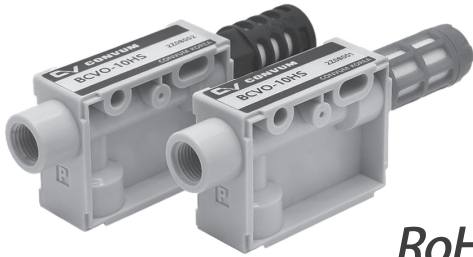


## 기본형 컨범 / 사출 타입(OMEGA SERIES)



- 진공 이젝터 기본형  
유량에 따라 노즐 사이즈 선택 가능
- 긴 수명  
가동부가 없는 심플한 구조로 트러블 회피하여 내구성 확보
- 저소음 사이렌서 취부가능  
기본 사이렌서 대비 약 15% 소음 감소 효과
- 제품 중량 경량화 / 사출 타입  
기존 제품 대비 약 77% 경량화

## ■ 형식번호

BCVO	-	10	H	S	NS
		① 노즐타입	② 도달진공압력	③ 공급압력	④ 사이렌서

## ① 노즐 타입

기호	노즐경(mm)
05	Ø0.5
10	Ø1.0

## ② 도달진공압력

기호	타입	진공압력(kPa)
H	압력형	-87

## ③ 공급압력

기호	공급압력(MPa)
S	0.5

※ R(0.35MPa)타입은 별도 문의 바랍니다.

## ④ 사이렌서

기호	형상
무기호	소음기(표준)
LN	소음기(저소음)
NS	없음

## ■ 사양

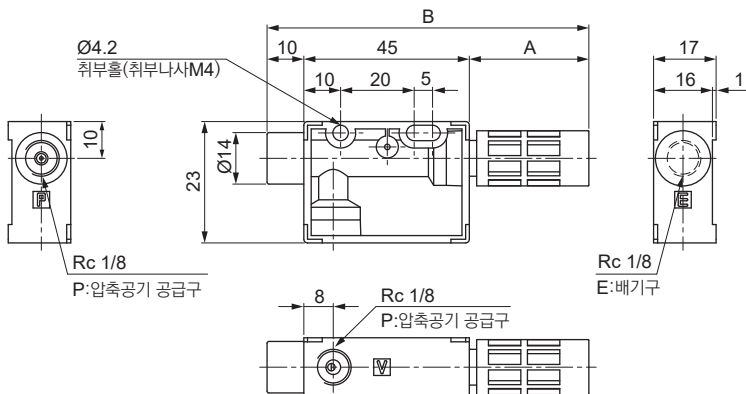
## 컨범 사양

항목	단위	BCVO-05	BCVO-10
		HS	HS
노즐 직경	mm	0.5	1.0
사용 유체	-	무급유 압축 공기	
주의 온도	℃	0 ~ 60(단, 동결이 없을 것)	
사용 압력 범위	MPa	0.1 ~ 0.6	
정격압력	MPa	0.5	
도달진공압력	kPa	-87	
흡입유량	L/min(ANR)	6	24
공기소비유량	L/min(ANR)	15	56
질량	g	17	

## 사이렌서 사양

항목	단위	BMSS	
		01	01-LN
사용 유체	-	무급유 압축 공기	
주의 온도	℃	0 ~ 60(단, 동결이 없을 것)	
사용 압력 범위	MPa	0.0 ~ 0.5	
포트 사이즈	-	G1/8	R1/8
소음 감소 효과	dB	10이상	20이상
적용 모델	-	BCVO-05,10	

## ■ 외형 치수도



형식	A	B	중량(g)
BCVO-05HS	30.5	85.5	16.6
BCVO-05LN	29	84	17.7
BCVO-10HS	30.5	85.5	16.4
BCVO-10LN	29	84	17.5