

- 유연한 조합 선택 가능
센서유무, 센서 디지털 표시 유무, 체크 밸브 유무 등 자유롭게 선택
- 긴급 정지 시 워크 흡착 유지
자기 유지형 전자 밸브 탑재로 정전 등의 긴급 정지 시에도 진공 발생을 유지하여 워크의 낙하를 방지
- 에너지 절감 기능
에너지 절약 센서 탑재하여 제어함으로써 공기소비유량 최대 98% 절감
- 매니폴더 8연조까지 대응 가능

■ 형식번호

BMC22	-	M	O5	H	S	ABS	LC	5	B	L	R	3	1	2	L
		①	②	③	④	⑤	⑥	⑦	⑧	⑨	⑩	⑪	⑫	⑬	⑭

① 본체 타입

기호	본체 타입
S	싱글
M	연조

② 노즐 타입

기호	노즐타입
05	Ø0.5
07	Ø0.7
10	Ø1.0

③ 도달진공압력

기호	타입	진공압력
H	압력형	-87kPa
L	유량형	-53kPa

④ 공급압력

기호	노즐타입
S	0.5MPa
R	0.35MPa

②③④ 조합표

②	③	④	
		S	R
05	H	O	O
	L	O	X
07	H	O	O
	L	O	X
10	H	O	O
	L	X	X

⑤ 압력센서

기호	타입	센서	압력 범위 (kPa)	표시	스위치 출력	아날로그 출력	입력 사항
ABS	MVS-030AB	-101~0	LED	NPN 1점	없음	없음	없음
VG	MPS-V23	-101~0	디지털	NPN 2점	DC1~5V	없음	없음
22	MVS-202 ^{※1,2}	-101~500	디지털	NPN/PNP 1점 ^{※3}	없음	싱크/소스 ^{※3}	싱크/소스 ^{※3}
Z					센서 없음		

주1) 에너지 절약 기능이 있는 센서(전자 밸브 제어 가능 모드)

주2) 에너지 절약 기능을 사용하는 경우 체크 밸브 포함(⑥에서 LC)을 선택하십시오.

주3) 초기설정은 NPN출력, 싱크 입력으로 설정되어 있으며, 센서의 설정 변경으로 입출력 전환이 가능합니다.

※ PNP 출력 사양에 대해서는 문의를 해주세요.(MVS202는 사용자가 센서 설정으로 변경 가능)

⑥ 체크밸브

기호	체크밸브
L	없음
LC	있음

⑧ 유로타입

기호	유로타입
A	상시개
B	상시폐
W	자기유지 ^{※1}

주1) 자기유지형 밸브를 선택한 경우 압력 센서의 에너지 절약 기능을 사용할 수 없습니다.

⑦ 전자 밸브

기호	타입
5	DC24V

⑨ 전자 밸브 배선방법

기호	전자 밸브 배선방법
L	리드선 부착 커넥터

⑩ 포트 사이즈

기호	포트 사이즈
R	Rc1/8
N	NPT1/8 ★
G	G1/8 ★

★표시는 주문 제작품입니다.

⑪ 매니폴드 연조수

기호	연조수	기호	연조수
1	1연조	5	5연조
2	2연조	6	6연조
3	3연조	7	7연조
4	4연조	8	8연조

⑫ 블록 플레이트

기호	개수	기호	개수
0	없음	4	4개 ★
1	1개 ★	5	5개 ★
2	2개 ★	6	6개 ★
3	3개 ★	7	7개 ★

★표시는 주문 제작품입니다.

⑬ 탑재 본체 대수

기호	대수	기호	대수
1	1대	5	5대
2	2대	6	6대
3	3대	7	7대
4	4대	8	8대

⑭ 세트 방향

기호	세트 방향
무기호	⑪⑬이 동수인 경우
R	우측 막힘 ★
L	좌측 막힘 ★

※ 진공구를 정면으로 하고 컨범 본체가 오른쪽으로 채워지고, 왼쪽으로 채워지게 됩니다.

★표시는 주문 제작품입니다.

■ 사양

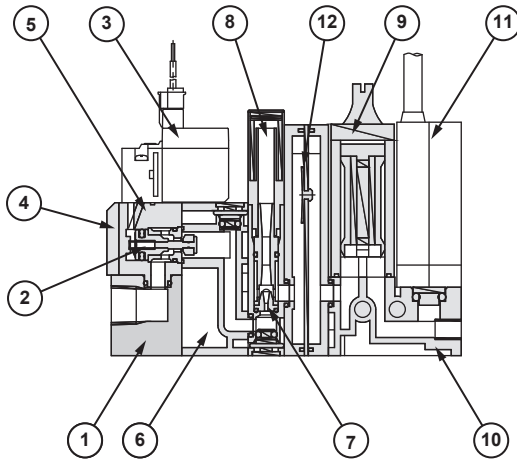
컨범 사양

항목	단위	BMC22□05			BMC22□07			BMC22□10	
		HS	LS	HR	HS	LS	HR	HS	HR
노즐 직경	mm	0.5			0.7			1.0	
사용 유체	-	무급유 압축 공기							
주요 온도	℃	0~55(단, 동결이 없을 것)							
사용 압력 범위	MPa	0.2 ~ 0.6							
공급 공기유량상대	-	상시열림(A)·상시 닫힘(B)·자기유지(W)							
필터 평균 기공	μm	37							
필터 여과 면적	mm ²	484							
정격압력	MPa	0.5		0.35	0.5		0.35	0.5	0.35
도달진공압력	kPa	-87	-53	-87	-87	-53	-87	-87	
흡입유량	L/min(ANR)	6	11	4	11	21	9	20	15
진공파괴유량	L/min(ANR)	50							
공기소비유량	L/min(ANR)	10			22.5			48	

전자 밸브 사양

항목	단위	CKV010-4E	LV290-4E	UV290-4E
밸브 구조	-	3포트 직동 포켓 밸브		
정격 전압	V	DC24		
허용 전압 오차	%	±10		
소비전력	진공 발생	W(mA)	1(42)	1.3(54)
	진공 발생 정지		1.5(63)	1(42)
최소 통전 시간	ms	-	30	-
절연 클래스	-	B종 상당		
수동 조작	-	Non-Lock 방식	없음	Non-Lock 방식
표지·서지 킬러	-	LED·다이오드		
배선	-	리드선 부착 커넥터(300mm)		
질량(리드선 포함)	g	15.3	19.5	14.1

구조도

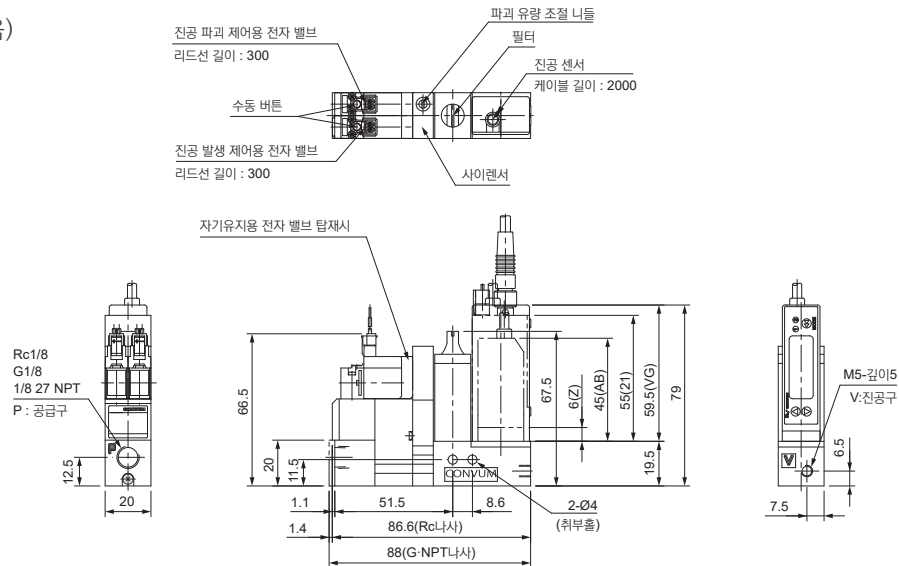


주요 부품

번호	부품 명칭	재질
1	공급 베이스	알루미늄
2	포켓 밸브	알루미늄, SUS, FKM, NBR
3	전자 밸브	-
4	커버	알루미늄
5	밸브 블록	PA, NBR
6	스페이서 블록	PA, NBR
7	노즐 키트	알루미늄, NBR
8	사이 렌서	SUS, PA, PVF
9	필터	-
10	진공구 베이스	PA, 알루미늄, NBR
11	압력 센서	-
12	체크 밸브	PA, 알루미늄, NBR

외형 치수도

● 싱글 타입(체크 밸브 없음)



● 연조 타입(체크 밸브 없음)

n(연수)	1	2	3	4	5	6	7	8
A	38.5	49	59.5	70	80.5	91	101.5	112
B	30.5	40	51.5	62	72.5	83	93.5	104
C	24.5	34	45.5	56	66.5	77	87.5	98

