



- **BPAG/PAG: 박형 패드**  
립 부분이 얇기 때문에 종이, 비닐 등 표면이 매끄럽고 변형하기 쉬운 워크에 최적
- **BPPG/PBG: 2단 자바라(립 두꺼운 타입)**  
립 부분이 두꺼운 2단 자바라 구조로 스프링식 버퍼 기능을 장착할 공간이 없는 경우, 흡착면이 경사진 워크에 최적
- **BPCG/PCG: 3단 자바라**  
신축성이 있는 자바라로 흡착면이 경사진 워크, 구형 워크에 최적
- **BPFG/PFG: 평형 패드**  
기본 타입의 평형 패드로 표면이 매끄럽고 변형이 없는 워크에 최적
- **BPJG/PJG: 2단 자바라(립 얇은 타입)**  
립 부분이 얇은 2단 자바라 패드로 스프링식 버퍼 기능을 장착할 공간이 없는 경우, 흡착면이 경사진 워크, 구형 워크에 최적

■ 형식번호



① 원산지                      ② 형상                      ③ 패드 직경                      ④ 재질                      ⑤ 옵션

① 원산지

기호	원산지
무기호	일본
B	한국

② 형상

기호	형상
PAG	박형
PBG	2단 자바라 (립부 두꺼운형)
PCG	3단 자바라
PFG	평형
PJG	2단 자바라 (립부 얇은형)

③ 패드 직경

기호	패드 직경	기호	패드 직경	기호	패드 직경
1	Ø1	5A	Ø5	15	Ø15
1.5A	Ø1.5	5B	Ø5	18	Ø18
1.5	Ø1.5	5	Ø5	20A	Ø20
2A	Ø2	6A	Ø6	20B	Ø20
2	Ø2	6	Ø6	20	Ø20
2X4A	2X4	7	Ø7	25	Ø25
2X4	2.2X4.2	8A	Ø8	30B	Ø30
3	Ø3	8	Ø8	30	Ø30
3.5A	Ø3.5	10A	Ø10	35	Ø35
3.5	Ø3.5	10B	Ø10	40	Ø40
3.5X7A	3.5X7	10	Ø10	50	Ø50
3.5X7	3.5X7	15A	Ø15		
4	Ø4	15B	Ø15		

④ 재질

기호	형상
N	니트릴
S	실리콘
F	불소
U	우레탄
NE	도전성 니트릴 ★
SE	도전성 실리콘 ★
FE	도전성 불소 ★
NE-ESD	분산성 니트릴 ★
SE-ESD	분산성 실리콘 ★

⑤ 옵션

기호	형상
무기호	없음
MF	자국방지 <sup>주1)</sup>

※ 옵션은 한국제품만 해당됩니다.  
주1) SE-ESD만 표준 (이외의 재질은 문의 바랍니다.)

※ 상기 외에 사양은 문의 바랍니다.

※ ★표시 소재는 한국패드만 표준이므로, 본사패드는 문의 바랍니다.

형상별 사이즈 대응표

기호	1	1.5	1.5A	2	2A	2X4	2X4A	3	3.5	3.5A	3.5X7	3.5X7A	4	5	5A	5B	6	6A	7	8	8A	10	10A	10B	15	15A	15B	18	20	20A	20B	25	30	30B	35	40	50		
PAG																●							○	○		○	○			○	●	●	○	○		●	●		
PBG																								●		○			○				●				●	●	
PCG								●	●					●						○			○			○			●	●				●			●	●	
PFG	●	●	●	●	○	●	●		●	○	●	●		●	○		●	○		●	○	●	○	●	○	●	○		●		●	●	○		●	●	●		
PJG				●									○				○				○		○		○			○				○	○		●	○		●	●

※ ○는 한국 생산 제품, ●는 일본 생산 제품입니다.

■ 사양

표준 패드 재질표

기호	재질	경도(A/s)	체적 저항치	표면 저항치	사용온도(°C)	색상
N	니트릴	55			-26 ~ 120	검정
S	실리콘	55			-60 ~ 250	반투명
U	우레탄	55			-20 ~ 75	청색
F	불소	70			-10 ~ 230	검정에 흰점
NE	도전성 니트릴	70	10 <sup>2</sup> Ω ~ 10 <sup>4</sup> Ω		-26 ~ 120	검정에 파란점
SE	도전성 실리콘	55	10 <sup>2</sup> Ω ~ 10 <sup>4</sup> Ω		-60 ~ 250	검정에 붉은점
FE	도전성 불소	70	10 <sup>4</sup> Ω ~ 10 <sup>7</sup> Ω		0 ~ 200	검정에 초록점
NE-ESD	분산성 니트릴	55		10 <sup>6</sup> Ω ~ 10 <sup>9</sup> Ω	-26 ~ 120	검정에 주황점
SE-ESD	분산성 실리콘	55		10 <sup>6</sup> Ω ~ 10 <sup>9</sup> Ω	-60 ~ 250	검정에 노란점

패드 일람표

시리즈		PAG	PFG	PBG	PJG	PCG	
종류·형상		박형	평형	자바라형			
		평형	표준	2단 자바라		3단 자바라	
				립부 두꺼운형	립부 얇은형		
권장 워크	표면이 매끄럽고 변형이 없는 워크	표면이 매끄럽고 변형이 쉬운 워크	스프링식 버퍼를 설치할 수 없는 경우 흡착면이 비스듬한 경우				
대표적인 워크 표면형상	 평면	◎	○	◎	◎	◎	
	 물결형	×	△	◎	◎	◎	
	 사선형	×	×	◎ <sup>*)</sup>	◎ <sup>*)</sup>	◎ <sup>*)</sup>	
	 단차	×	×	×	×	×	
	 오목형	×	×	△	△	◎	
	 유분형	△	△	×	△	×	

주) 흡수 가능 경사면 각도: 5°

B/PAG 금구 일람표

패드 형식번호	TN나사	고정식금구	버퍼식금구 (피팅장치불가)	버퍼식금구	버퍼식 회전방지 금구	저본진 금구	하부버퍼식 금구
PAG-5B	BTN-PS-2A-M3 BTN-PS-2A-M3F BTN-PS-2A-M5	대응 금구 없음	대응 금구 없음	대응 금구 없음	대응 금구 없음	대응 금구 없음	대응 금구 없음
B/PAG-10A	BTN-PS-10-M5 BTN-PS-10-M5F	BPFTK-10A-K BPFYK-5A-K (TN나사 불필요)	BPSS-L3 / BPSS-L5 (TN나사 불필요)	BNAPF(T/Y)S-10A-3-K BNAPF(T/Y)S-10A-10-K BNAPF(T/Y)S-10A-15-K (TN나사 불필요)	BNAPF(T/Y)H-5A-3-K BNAPF(T/Y)H-5A-10-K BNAPF(T/Y)H-5A-15-K (TN나사 불필요)	BNAPF(T/Y)S-10A-10-K- (PE/SPE) BNAPF(T/Y)S-10A-15-K- (PE/SPE) (TN나사: BTN-PS-10-M5 필요)	BNAPFTH-10A-5-K-LB BNAPFTH-10A-10-K-LB BNAPFTH-10A-15-K-LB (TN나사: BTN-PS-10-M5 필요)
B/PAG-10B			대응 금구 없음				
B/PAG-15A			BPSS-L3 / BPSS-L5 (TN나사 불필요)				
B/PAG-15B			대응 금구 없음				
B/PAG-20A			BPSS-L3 / BPSS-L5 (TN나사 불필요)				
PAG-20B			대응 금구 없음				
PAG-25	-	BPF(T/Y)K-25-K (TN나사 불필요)	대응 금구 없음	BNAPF(T/Y)S-25-6-K BNAPF(T/Y)S-25-15-K BNAPF(T/Y)S-25-30-K (TN나사 불필요)	BNAPF(T/Y)H-25-6-K BNAPF(T/Y)H-25-15-K BNAPF(T/Y)H-25-30-K (TN나사 불필요)	대응 금구 없음	대응 금구 없음
B/PAG-30							
B/PAG-30B				BNAPF(T/Y)S-25-6-K BNAPF(T/Y)S-25-15-K BNAPF(T/Y)S-25-30-K (TN나사: BTN-PA-30-M6 필요)	BNAPF(T/Y)H-25-6-K BNAPF(T/Y)H-25-15-K BNAPF(T/Y)H-25-30-K (TN나사: BTN-PA-30-M6 필요)		
PAG-40	-	BPF(T/Y)K-25-K (TN나사 불필요)	대응 금구 없음	BNAPF(T/Y)S-25-6-K BNAPF(T/Y)S-25-15-K BNAPF(T/Y)S-25-30-K (TN나사 불필요)	BNAPF(T/Y)H-25-6-K BNAPF(T/Y)H-25-15-K BNAPF(T/Y)H-25-30-K (TN나사 불필요)	대응 금구 없음	대응 금구 없음
PAG-50							

※ 상기 외에 사양은 문의 바랍니다.

## B/PBG 금구 일람표

패드 형식번호	TN나사	고정식금구	버퍼식금구 (피팅장치불가)	버퍼식금구	버퍼식 회전방지 금구	저분진 금구	하부버퍼식 금구
PBG-10A	BTN-PS-10-M5 BTN-PS-10-M5F	BPFTK-10A-K BPFYK-5A-K (TN나사 불필요)	BPSS-L3 BPSS-L5 (TN나사 불필요)	BNAPF(T/Y)S-10A-3-K BNAPF(T/Y)S-10A-10-K BNAPF(T/Y)S-10A-15-K (TN나사 불필요)	BNAPF(T/Y)H-5A-3-K BNAPF(T/Y)H-5A-10-K BNAPF(T/Y)H-5A-15-K (TN나사 불필요)	BNAPFTS-10A-10-K-(PE/SPE) BNAPFTS-10A-15-K-(PE/SPE) (TN나사: BTN-PS-10-M5 필요)	BNAPFTH-10A-5-K-LB BNAPFTH-10A-10-K-LB BNAPFTH-10A-15-K-LB (TN나사: BTN-PS-10-M5 필요)
B/PBG-15A							
B/PBG-20	BTN-PF-20-M5	BPF(T/Y)K-15-K (TN나사: BTN-PF-20-M5 필요)	대응 금구 없음	BNAPB(T/Y)S-20-6-K BNAPB(T/Y)S-20-15-K BNAPB(T/Y)S-20-30-K (TN나사: BTN-PF-20-M5 필요)	BNAPB(T/Y)H-20-6-K BNAPB(T/Y)H-20-15-K BNAPB(T/Y)H-20-30-K (TN나사: BTN-PF-20-M5 필요)	BNAPFTS-10A-10-K-(PE/SPE) BNAPFTS-10A-15-K-(PE/SPE) (TN나사: BTN-PF-20-M5 필요)	BNAPFTH-10A-5-K-LB BNAPFTH-10A-10-K-LB BNAPFTH-10A-15-K-LB (TN나사: BTN-PF-20-M5 필요)
PBG-30	BTN-PF-25-M6	BPF(T/Y)K-25-K (TN나사: BTN-PF-25-M6 필요)		BNAPF(T/Y)S-20B-6-K BNAPF(T/Y)S-20B-15-K BNAPF(T/Y)S-20B-30-K (TN나사: BTN-PF-25-M6 필요)	BNAPF(T/Y)H-20B-6-K BNAPF(T/Y)H-20B-15-K BNAPF(T/Y)H-20B-30-K (TN나사: BTN-PF-25-M6 필요)	대응 금구 없음	대응 금구 없음
PBG-40							
PBG-50	BTN-PF-50-M6 BTN-PF-50-M8	BPF(T/Y)K-50-K (TN나사: BTN-PF-50-M6 필요)	BNAPF(T/Y)S-20B-6-K BNAPF(T/Y)S-20B-15-K BNAPF(T/Y)S-20B-30-K (TN나사: BTN-PF-50-M6 필요)	BNAPF(T/Y)H-20B-6-K BNAPF(T/Y)H-20B-15-K BNAPF(T/Y)H-20B-30-K (TN나사: BTN-PF-50-M6 필요)			

※ 상기 외에 사양은 문의 바랍니다.

## B/PCG 금구 일람표

패드 형식번호	TN나사	고정식금구	버퍼식금구 (피팅장치불가)	버퍼식금구	버퍼식 회전방지 금구	저분진 금구	하부버퍼식 금구
PCG-3	BTN-PS-2A-M3 BTN-PS-2A-M3F BTN-PS-2A-M5	대응 금구 없음	대응 금구 없음	대응 금구 없음	대응 금구 없음	대응 금구 없음	대응 금구 없음
PCG-3.5	대응 금구 없음						
PCG-5	BTN-PS-10-M5 BTN-PS-10-M5F	BPF(T/Y)K-5A-K (TN나사 불필요)	BPSS-L3 BPSS-L5 (TN나사 불필요)	BNAPF(T/Y)S-5A-3-K BNAPF(T/Y)S-5A-6-K (TN나사 불필요)	BNAPF(T/Y)H-5-3-K BNAPF(T/Y)H-5-10-K BNAPF(T/Y)H-5-15-K (TN나사 불필요)	BNAPFTS-10A-10-K-(PE/SPE) BNAPFTS-10A-15-K-(PE/SPE) (TN나사: BTN-PF-20-M5 필요)	BNAPFTH-10A-5-K-LB BNAPFTH-10A-10-K-LB BNAPFTH-10A-15-K-LB (TN나사: BTN-PF-20-M5 필요)
B/PCG-7							
B/PCG-10	BTN-PC-10-M5	BPF(T/Y)K-15-K (TN나사: BTN-PC-10-M5 필요)	대응 금구 없음	BNAPC(T/Y)S-10-3-K BNAPC(T/Y)S-10-10-K BNAPC(T/Y)S-10-15-K (TN나사: BTN-PC-10-M5 필요)	BNAPC(T/Y)H-10-3-K BNAPC(T/Y)H-10-10-K BNAPC(T/Y)H-10-15-K (TN나사: BTN-PC-10-M5 필요)	BNAPFTS-10A-10-K-(PE/SPE) BNAPFTS-10A-15-K-(PE/SPE) (TN나사: BTN-PC-10-M5 필요)	BNAPFTH-10A-5-K-LB BNAPFTH-10A-10-K-LB BNAPFTH-10A-15-K-LB (TN나사: BTN-PC-10-M5 필요)
B/PCG-15							
PCG-18							
PCG-20							
PCG-30	BTN-PC-30-M6 BTN-PC-30-M8	BPF(T/Y)K-50-K (TN나사: BTN-PC-30-M8 필요)	대응 금구 없음	BNAPF(T/Y)S-20B-6-K BNAPF(T/Y)S-20B-15-K BNAPF(T/Y)S-20B-30-K (TN나사: BTN-PC-30-M6 필요)	BNAPF(T/Y)H-20B-6-K BNAPF(T/Y)H-20B-15-K BNAPF(T/Y)H-20B-30-K (TN나사: BTN-PC-30-M6 필요)	대응 금구 없음	대응 금구 없음
PCG-40							

※ 상기 외에 사양은 문의 바랍니다.

B/PFG 금구 일람표

패드 형식번호	TN나사	고정식금구	버퍼식금구 (피팅장치불가)	버퍼식금구	버퍼식 회전방지 금구	저분진 금구	하부버퍼식 금구
PFG-1	대응금구 없음	대응금구 없음	대응금구 없음	대응금구 없음	대응금구 없음	대응금구 없음	대응금구 없음
PFG-1.5							
PFG-2							
PFG-3.5							
PFG-2X4							
PFG-3.5X7							
PFG-5							
PFG-6							
PFG-8							
PFG-10							
PFG-15	BTN-PF-15-M5	BPF(T/Y)K-15-K (TN나사: BTN-PF-15-M5 필요)	대응금구 없음	대응금구 없음	대응금구 없음	대응금구 없음	대응금구 없음
PFG-20	BTN-PF-20-M5	BPF(T/Y)K-15-K (TN나사: BTN-PF-20-M5 필요)					
PFG-1.5A B/PFG-2A B/PFG-3.5A	BTN-PS-2A-M3 BTN-PS-2A-M3F BTN-PS-2A-M5	BPF(T/Y)K-1.5A-K (TN나사 불필요)					
PFG-2X4A PFG-3.5X7A	BTN-PS-2X4A-M3 BTN-PS-2X4A-M3F	대응금구 없음	대응금구 없음	대응금구 없음	BNAPF(T/Y)H-2X4A-3-K BNAPF(T/Y)H-2X4A-10-K BNAPF(T/Y)H-2X4A-15-K (TN나사 불필요)		
B/PFG-5A B/PFG-6A B/PFG-8A	BTN-PS-10-M5 BTN-PS-10-M5F	BPF(T/Y)K-5A-K (TN나사 불필요)	BPSS-L3 BPSS-L5 (TN나사 불필요)	BNAPF(T/Y)S-5A-3-K BNAPF(T/Y)S-5A-6-K (TN나사 불필요)	BNAPF(T/Y)H-5A-3-K BNAPF(T/Y)H-5A-10-K BNAPF(T/Y)H-5A-15-K (TN나사 불필요)	BNAPFTH-10A-10-K- (PE/SPE) BNAPFTH-10A-15-K- (PE/SPE) (TN나사: BTN-PS-10-M5 필요)	BNAPFTH-10A-5-K-LB BNAPFTH-10A-10-K-LB BNAPFTH-10A-15-K-LB (TN나사: BTN-PS-10-M5 필요)
B/PFG-10A		BPFTH-10A-K / BPFYK-5A-K (TN나사 불필요)		BNAPF(T/Y)S-10A-3-K BNAPF(T/Y)S-10A-10-K BNAPF(T/Y)S-10A-15-K (TN나사 불필요)			
B/PFG-15A PFG-20B PFG-25 B/PFG-30 PFG-35 PFG-40	BTN-PF-25-M6	BPF(T/Y)K-25-K (TN나사: BTN-PF-25-M6 필요)	대응금구 없음	BNAPF(T/Y)S-20B-6-K BNAPF(T/Y)S-20B-15-K BNAPF(T/Y)S-20B-30-K (TN나사: BTN-PF-25-M6 필요)	BNAPF(T/Y)H-20B-6-K BNAPF(T/Y)H-20B-15-K BNAPF(T/Y)H-20B-30-K (TN나사: BTN-PF-25-M6 필요)	대응금구 없음	대응금구 없음
PFG-50	BTN-PF-50-M6 BTN-PF-50-M8	BPF(T/Y)K-50-K (TN나사: BTN-PF-50-M8 필요)		BNAPF(T/Y)S-20B-6-K BNAPF(T/Y)S-20B-15-K BNAPF(T/Y)S-20B-30-K (TN나사: BTN-PF-50-M6 필요)	BNAPF(T/Y)H-20B-6-K BNAPF(T/Y)H-20B-15-K BNAPF(T/Y)H-20B-30-K (TN나사: BTN-PF-50-M6 필요)		

※ 상기 외에 사양은 문의 바랍니다.

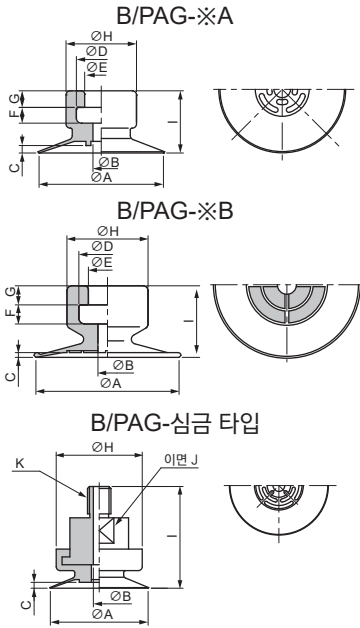
B/PJG 금구 일람표

패드 형식번호	TN나사	고정식금구	버퍼식금구 (피팅장치불가)	버퍼식금구	버퍼식 회전방지 금구	저분진 금구	하부버퍼식 금구
PJG-2	BTN-PS-2A-M3	BPF(T/Y)K-1.5A-K (TN나사 불필요)	BPSS-S3 BPSS-S5 (TN나사 불필요)	BNAPF(T/Y)S-1.5A-3-K BNAPF(T/Y)S-1.5A-6-K (TN나사 불필요)	BNAPF(T/Y)H-1.5A-3-K BNAPF(T/Y)H-1.5A-10-K BNAPF(T/Y)H-1.5A-15-K (TN나사 불필요)	대응금구 없음	대응금구 없음
B/PJG-4	BTN-PS-2A-M3F BTN-PS-2A-M5						
B/PJG-6	BTN-PS-10-M5						
B/PJG-8	BTN-PS-10-M5F	BPF(T/Y)K-5A-K (TN나사 불필요)	BPSS-L3 BPSS-L5 (TN나사 불필요)	BNAPF(T/Y)S-5A-3-K BNAPF(T/Y)S-5A-6-K (TN나사 불필요)	BNAPF(T/Y)H-5A-3-K BNAPF(T/Y)H-5A-10-K BNAPF(T/Y)H-5A-15-K (TN나사 불필요)	BNAPFTH-10A-10-K- (PE/SPE) BNAPFTH-10A-15-K- (PE/SPE) (TN나사: BTN-PS-10-M5 필요)	BNAPFTH-10A-5-K-LB BNAPFTH-10A-10-K-LB BNAPFTH-10A-15-K-LB (TN나사: BTN-PS-10-M5 필요)
B/PJG-10	BTN-PF-15-M5	BPF(T/Y)K-15-K (TN나사: BTN-PF-15-M5 필요)	대응금구 없음	BNAPC(T/Y)S-10-3-K BNAPC(T/Y)S-10-10-K BNAPC(T/Y)S-10-15-K (TN나사: BTN-PF-15-M5 필요)	BNAPC(T/Y)H-10-3-K BNAPC(T/Y)H-10-10-K BNAPC(T/Y)H-10-15-K (TN나사: BTN-PF-15-M5 필요)	BNAPFTH-10A-10-K- (PE/SPE) BNAPFTH-10A-15-K- (PE/SPE) (TN나사: BTN-PF-15-M5 필요)	BNAPFTH-10A-5-K-LB BNAPFTH-10A-10-K-LB BNAPFTH-10A-15-K-LB (TN나사: BTN-PF-15-M5 필요)
B/PJG-15							
B/PJG-20	BTN-PF-20-M5	BPF(T/Y)K-15-K (TN나사: BTN-PF-20-M5 필요)	대응금구 없음	BNAPB(T/Y)S-20-6-K BNAPB(T/Y)S-20-15-K BNAPB(T/Y)S-20-30-K (TN나사: BTN-PF-20-M5 필요)	BNAPB(T/Y)H-20-6-K BNAPB(T/Y)H-20-15-K BNAPB(T/Y)H-20-30-K (TN나사: BTN-PF-20-M5 필요)	BNAPFTH-10A-10-K- (PE/SPE) BNAPFTH-10A-15-K- (PE/SPE) (TN나사: BTN-PF-20-M5 필요)	BNAPFTH-10A-5-K-LB BNAPFTH-10A-10-K-LB BNAPFTH-10A-15-K-LB (TN나사: BTN-PF-20-M5 필요)
PJG-25							
B/PJG-30	BTN-PF-25-M6	BPF(T/Y)K-25-K (TN나사: BTN-PF-25-M6 필요)	대응금구 없음	BNAPF(T/Y)S-20B-6-K BNAPF(T/Y)S-20B-15-K BNAPF(T/Y)S-20B-30-K (TN나사: BTN-PF-25-M6 필요)	BNAPF(T/Y)H-20B-6-K BNAPF(T/Y)H-20B-15-K BNAPF(T/Y)H-20B-30-K (TN나사: BTN-PF-25-M6 필요)	대응금구 없음	대응금구 없음
PJG-35							
PJG-40	BTN-PF-50-M6 BTN-PF-50-M8	BPF(T/Y)K-50-K (TN나사: BTN-PF-50-M8 필요)	대응금구 없음	BNAPF(T/Y)S-20B-6-K BNAPF(T/Y)S-20B-15-K BNAPF(T/Y)S-20B-30-K (TN나사: BTN-PF-50-M6 필요)	BNAPF(T/Y)H-20B-6-K BNAPF(T/Y)H-20B-15-K BNAPF(T/Y)H-20B-30-K (TN나사: BTN-PF-50-M6 필요)		
PJG-50							

※ 상기 외에 사양은 문의 바랍니다.

## 외형 치수도

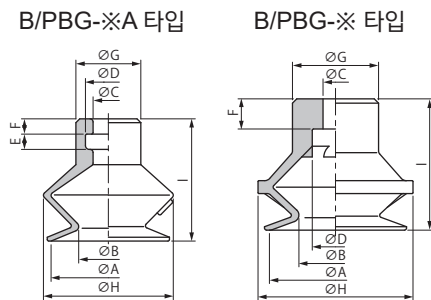
### ● B/PAG 외형도



형식번호	∅A	∅B	C	∅D	∅E	F	G	∅H	I	J	K
PAG-5B	5	1	0.3	3	2	1	1.5	4	4	-	-
B/PAG-10A	10	2	0.6	6	4	2	2	9/8.5	7.5	-	-
B/PAG-10B	10	2	0.3	6	4	2	2	9/8.5	7.5	-	-
B/PAG-15A	15	2	0.9	6	4	2	2	8.7/8.5	7.5	-	-
B/PAG-15B	15	2	0.5	6	4	2	2	8.7/8.5	7.5	-	-
B/PAG-20A	20	2	1.2	6	4	2	2	10/9	10	-	-
PAG-20B	20	2	0.8	6	4	2	2	8.5	9	-	-
PAG-25	25	3	1.5	-	-	-	-	22	26	13	M6 X 1
B/PAG-30	30	3	1.8	-	-	-	-	22	26	13	M6 X 1
B/PAG-30B	30	3	0.3	10	6	3	4	16/15	11	-	-
PAG-40	40	3	2.4	-	-	-	-	22	26	13	M6 X 1
PAG-50	50	3	3	-	-	-	-	22	26	13	M6 X 1

※ 립부위의 패턴 및 외형은 생산지, 사이즈마다 조금씩 차이가 있으므로 상세 내용은 문의 바랍니다.  
 ※ 상기 이외에 사이즈는 문의 바랍니다.

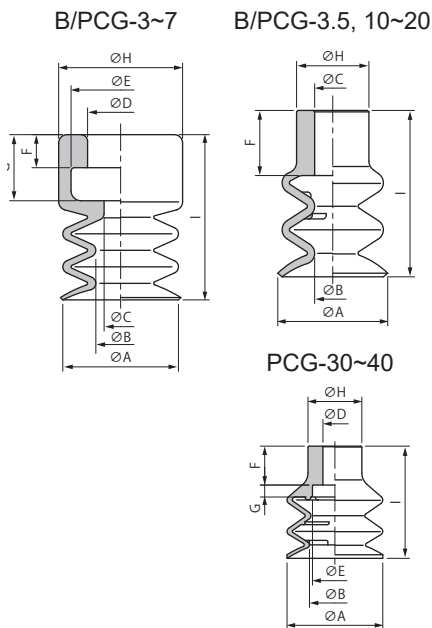
### ● B/PBG 외형도



형식번호	∅A	∅B	∅C	∅D	E	F	∅G	∅H	I
PBG-10A	10.6	5	4	6	2	2	8.5	12.5	13.5
B/PBG-15A	15	7.7	4	6	2	2	8.5	17	16
B/PBG-20	20	10.8	4.6	10.8	-	4.5	15	24	19.5
PBG-30	30	17	5.8	10.8	-	7	20	36	30.5
PBG-40	40	23	6.2	10.8	-	7	25	46	30.2
PBG-50	50	32.4	7.8	19.8	-	7	28.5	59.5	36.5

※ 외형은 생산지, 사이즈마다 조금씩 차이가 있으므로 상세 내용은 문의 바랍니다.  
 ※ 상기 이외에 사이즈는 문의 바랍니다.

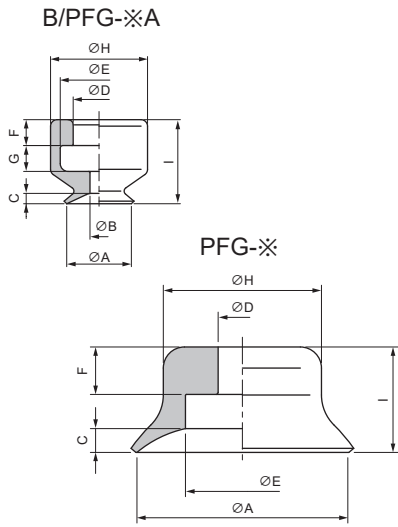
### ● B/PCG 외형도



형식번호	∅A	∅B	∅C	∅D	∅E	F	G	∅H	I
PCG-3	2.8	1.2	1.2	2	3	1.5	2.5	4	6
PCG-3.5	3.5	1.2	1.2	-	-	-	-	4	7
PCG-5	5	2	2	4	6	2	4	7.5	9.5
B/PCG-7	7	3	2	4	6	2	4	7.5	10
B/PCG-10	9	4	5	-	-	7	-	9	15
B/PCG-15	15.2	5	5	-	-	9	-	10	23
PCG-18	18.6	8	5	-	-	9	-	10	23
PCG-20	20	9.5	4.5	-	-	9	-	10	23
PCG-30	32	17	-	8	15	13	4	18	37.5
PCG-40	42	16	-	8	15	13	4	20	46

※ 외형은 생산지, 사이즈마다 조금씩 차이가 있으므로 상세 내용은 문의 바랍니다.  
 ※ 상기 이외에 사이즈는 문의 바랍니다.

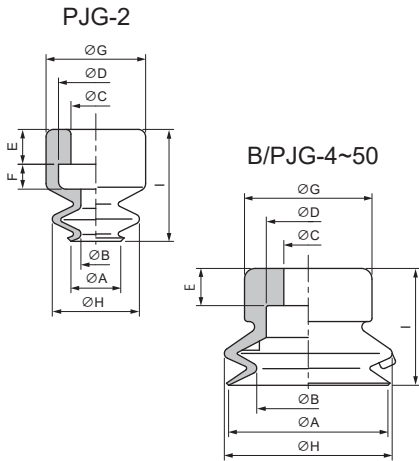
● B/PFG 외형도



형식번호	ØA	ØB	C	ØD	ØE	F	G	ØH	I
PFG-1.5A	1.5	1	0.4	2	3	1.5	1	4	4
B/PFG-2A	2	1.2	0.4	2	3	1.5	1	4	4
B/PFG-3.5A	3.5	1.2	0.5	2	3	1.5	1	4.2	4
B/PFG-5A	5	1.4	0.8	4	6	2	2	7.5	6.5
B/PFG-6A	6	2	0.8	4	6	2	2	7.5	6.5
B/PFG-8A	8	2	1.2	4	6	2	2	8	7
PFG-10	10	-	1.3	4.6	5.8	3.5	-	11	8
B/PFG-10A	10	2	1.5	4	6	2	2	8.5	7.5
PFG-15	15	-	1.9	4.6	7.8	2.5	-	12	8
B/PFG-15A	15	2	2	4	6	2	2	9	8
PFG-20	20	-	2.3	4.6	10.8	4.5	-	15	10
PFG-25	25	-	3	6	11	7	-	16	14
B/PFG-30	29	-	2	6	11	7	-	14	12
PFG-35	35	-	3	6	11	7	-	21	14
PFG-40	40	-	3.5	6	11	7	-	24	14
PFG-50	50	-	4	8	20	7	-	27	15

※ 외형은 생산지, 사이즈마다 조금씩 차이가 있으므로 상세 내용은 문의 바랍니다.  
 ※ 상기 이외에 사이즈는 문의 바랍니다.

● B/PJG 외형도

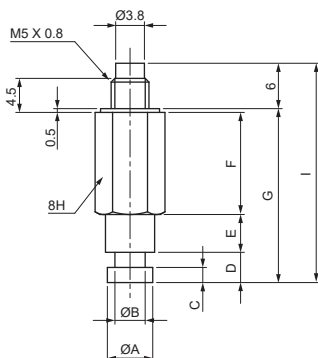


형식번호	ØA	ØB	ØC	ØD	E	F	ØG	ØH	I
PJG-2	2	1.2	2	3	1.4	1	4	3.5	4.5
B/PJG-4	4	2.5	2	3	1.5	-	4	4.6	5.5
B/PJG-6	6	3.3	4	6	2	-	7.5	7.8	9
B/PJG-8	8	5.3	4	6	2	-	8	9.8	9
B/PJG-10	10	6.8	4.6	7.8	3.5	-	11	11.8	9.5
B/PJG-15	15	9.7	4.6	7.9	3.5	-	12	15.8	11
B/PJG-20	20	13	4.6	10.8	4.5	-	15	21	13
PJG-25	25	14.5	4.6	10.8	4.5	-	17.5	26	15.5
B/PJG-30	30	16	5.8	10.8	7	-	20	31	18
PJG-35	35	20.5	5.8	10.8	7	-	25	36	18
PJG-40	40	25	5.8	10.8	7	-	30	40	18
PJG-50	50	32.1	7.8	19.8	7	-	40	53	20

※ 외형은 생산지, 사이즈마다 조금씩 차이가 있으므로 상세 내용은 문의 바랍니다.  
 ※ 상기 이외에 사이즈는 문의 바랍니다.

● 버퍼식금구(피팅장착불가) 외형도

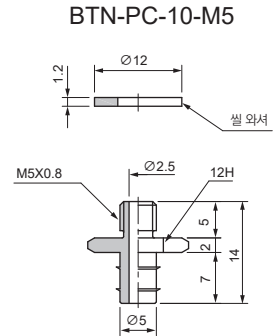
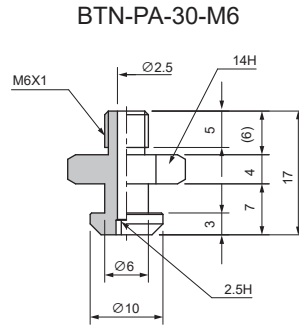
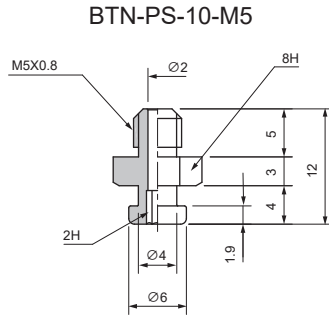
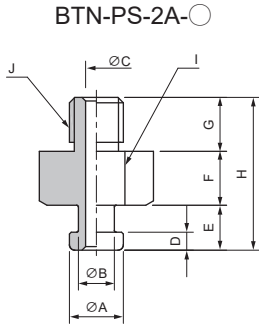
※ 하기 이외에 도면은 문의 바랍니다



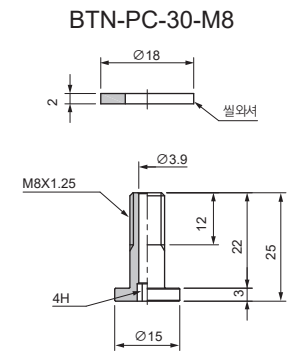
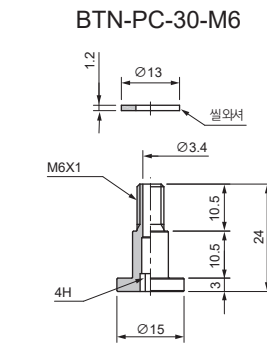
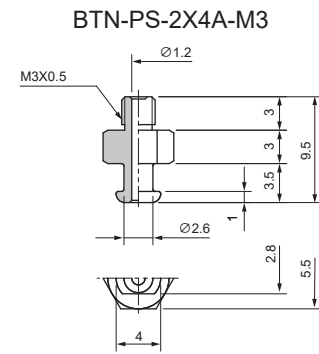
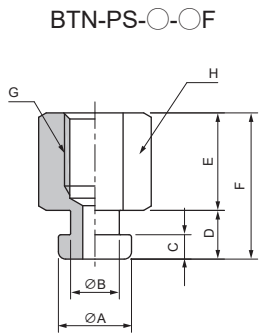
형식	A	B	C	D	E	F	G	I
BPSS-S3	3	2	1	2.5	3	11.5	17.5	23.5
BPSS-S5	3	2	1	2.5	5	13.5	21.5	27.5
BPSS-L3	6	4	2	4	3	11.5	19	25
BPSS-L5	6	4	2	4	5	13.5	23	29

※ 외형은 생산지, 사이즈마다 조금씩 차이가 있으므로 상세 내용은 문의 바랍니다.  
 ※ 상기 이외에 사이즈는 문의 바랍니다.

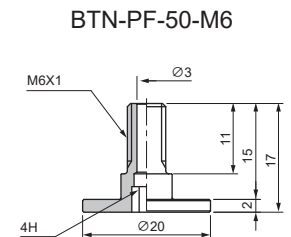
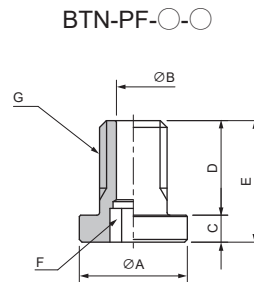
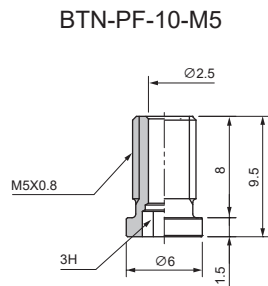
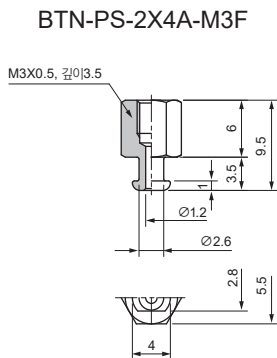
● TN나사 외형도



형식	A	B	C	D	E	F	G	H	I	J
BTN-PS-2A-M3	3	2	1.2	1	2.5	3	3	8.5	5.5H	M3X0.5
BTN-PS-2A-M5	3	2	1.2	1	2.5	3	5	10.5	5.5H	M5X0.8

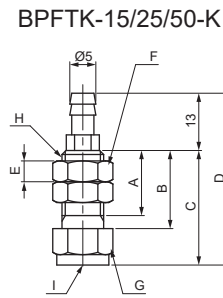
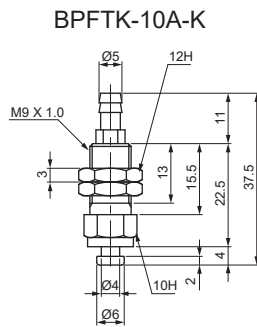
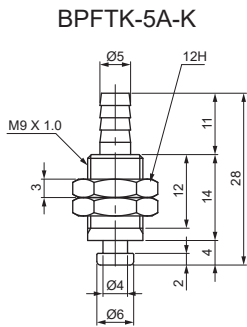


형식	A	B	C	D	E	F	G	H
BTN-PS-2A-M3F	3	2	1	2.5	6	8.5	5.5H	M3X0.5, 깊이 3.5
BTN-PS-10-M5F	6	4	2	4	8	12	8H	M5X0.8, 깊이 6

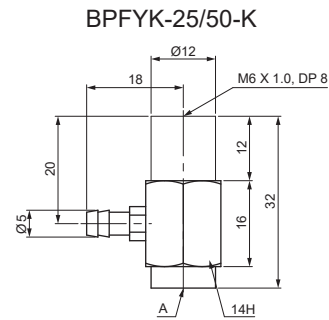
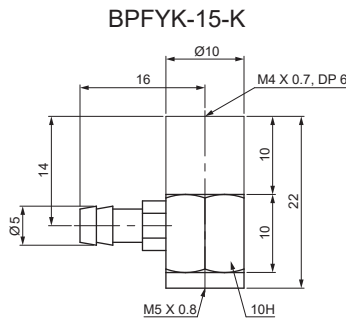
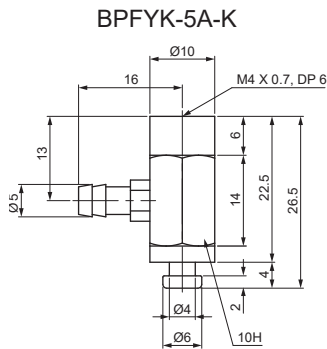


형식	A	B	C	D	E	F	G
BTN-PF-15-M8	8	2.5	2	7	9	3H	M3X0.5
BTN-PF-20-M5	11	2.5	2	9	11	3H	M5X0.8
BTN-PF-25-M6	11	2.9	1.5	15	16.5	3H	M6X1.0
BTN-PF-50-M8	20	3.9	2	15	17	4H	M8X1.25

● 고정식 금구외형도 ※ 하기 이외에 도면은 문의 바랍니다



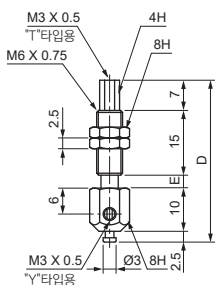
형식	A	B	C	D	E	F	G	H	I
BPFTK-15	12.5	15	22	33	4	10H	10H	M8X1.25	M5X0.8
BPFTK-25	17	20	32	43	5	14H	14H	M10X1.5	M6X1.0
BPFTK-50	17	20	32	43	5	14H	14H	M10X1.5	M8X1.25



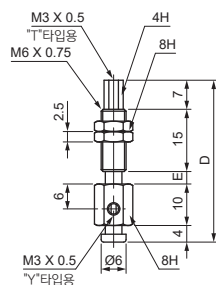
형식	A
BPFYK-25	M6X1.0
BPFYK-50	M8X1.25

● 버퍼식금구 외형도 ※ 하기 이외에 도면은 문의 바랍니다

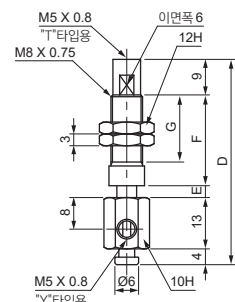
BNAPFT(Y)S-1.5A-○-K



BNAPFT(Y)S-5A-○-K



BNAPFT(Y)S-10A-○-K



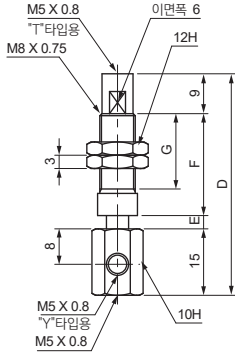
형식	D	E
BNAPFT(Y)S-1.5A-3-K	37.5	3
BNAPFT(Y)S-1.5A-6-K	40.5	6

형식	D	E
BNAPFT(Y)S-5A-3-K	39	3
BNAPFT(Y)S-5A-6-K	42	6
BNAPFT(Y)H-1.5A-15-K	30.5	24.5

형식	D	E	F	G
BNAPFT(Y)S-10A-3-K	52	3	23	17
BNAPFT(Y)S-10A-10-K	59	10		
BNAPFT(Y)S-10A-15-K	71.5	15	30.5	24.5

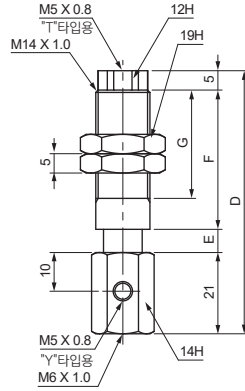
● 버퍼식금구 외형도 ※ 하기 이외에 도면은 문의 바랍니다

BNAPCT(Y)S-10-○-K



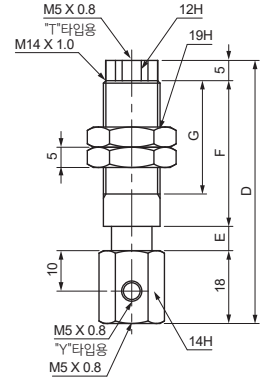
형식	D	E	F	G
BNAPCT(Y)S-10-3-K	50	3	23	17
BNAPCT(Y)S-10-10-K	57	10		
BNAPCT(Y)S-10-15-K	69.5	15	31	25

BNAPAT(Y)S-25-○-K / BNAPFT(Y)S-20B-○-K



형식	D	E	F	G
BNAPAT(Y)S-25-6-K	68	6	36	28
BNAPAT(Y)S-25-15-K	77	15		
BNAPAT(Y)S-25-30-K	114	30	58	50
BNAPFT(Y)S-20B-6-K	68	6	36	28
BNAPFT(Y)S-20B-15-K	77	15		
BNAPFT(Y)S-20B-30-K	114	30	58	50

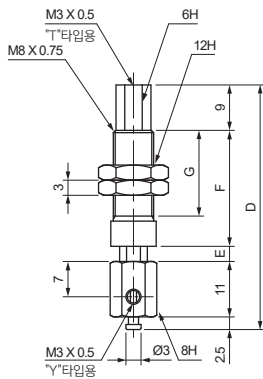
BNAPBT(Y)S-20-○-K



형식	D	E	F	G
BNAPBT(Y)S-20-6-K	65	6	36	28
BNAPBT(Y)S-20-15-K	74	15		
BNAPBT(Y)S-20-30-K	111	30	58	50

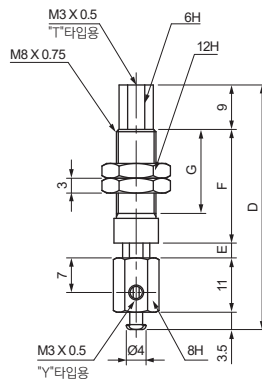
● 버퍼식 회전방지 금구 외형도 ※ 하기 이외에 도면은 문의 바랍니다

BNAPFT(Y)H-1.5A-○-K



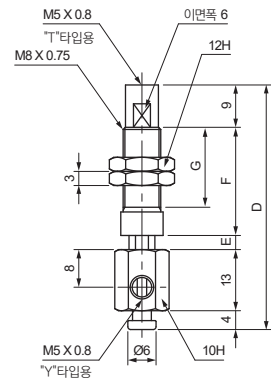
형식	D	E	F	G
BNAPFT(Y)H-1.5A-3-K	48.5	3	23	17
BNAPFT(Y)H-1.5A-10-K	55.5	10		
BNAPFT(Y)H-1.5A-15-K	68	15	30.5	24.5

BNAPFT(Y)H-2X4A-○-K



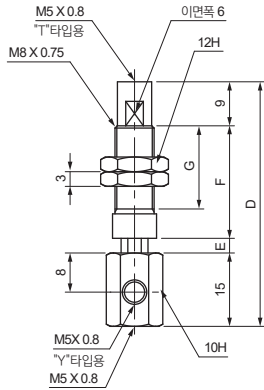
형식	D	E	F	G
BNAPFT(Y)H-2X4A-3-K	49.5	3	23	17
BNAPFT(Y)H-2X4A-10-K	56.5	10		
BNAPFT(Y)H-2X4A-15-K	69	15	30.5	24.5

BNAPFT(Y)H-5A-○-K / BNAPCT(Y)H-5-○-K

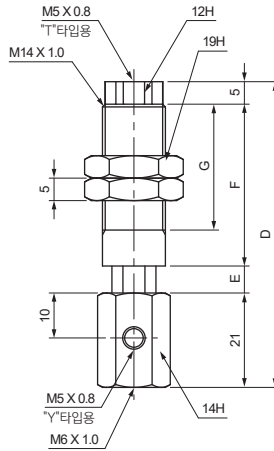


형식	D	E	F	G
BNAPFT(Y)H-5A-3-K	52	3	23	17
BNAPFT(Y)H-5A-10-K	59	10		
BNAPFT(Y)H-5A-15-K	71.5	15	30.5	24.5
BNAPCT(Y)H-5-3-K	52	3	23	17
BNAPCT(Y)H-5-10-K	59	10		
BNAPCT(Y)H-5-15-K	71.5	15	30.5	24.5

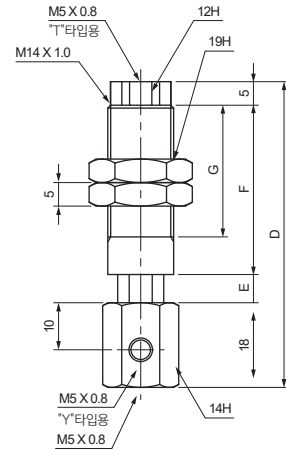
BNAPCT(Y)H-10-○-K



BNAPAT(Y)H-25-○-K / BNAPFT(Y)H-20B-○-K



BNAPBT(Y)H-20-○-K



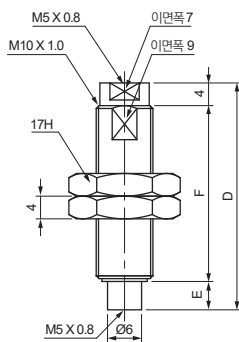
형식	D	E	F	G
BNAPCT(Y)H-10-3-K	50	3	23	17
BNAPCT(Y)H-10-10-K	57	10		
BNAPCT(Y)H-10-15-K	69.5	15	30.5	24.5

형식	D	E	F	G
BNAPAT(Y)H-25-6-K	68	6	36	28
BNAPAT(Y)H-25-15-K	77	15		
BNAPAT(Y)H-25-30-K	114	30	58	50
BNAPFT(Y)H-20B-6-K	68	6	36	28
BNAPFT(Y)H-20B-15-K	77	15		
BNAPFT(Y)H-20B-30-K	114	30	58	50

형식	D	E	F	G
BNAPBT(Y)H-20-6-K	65	6	36	28
BNAPBT(Y)H-20-15-K	74	15		
BNAPBT(Y)H-20-30-K	111	30	58	50

● 하부 버퍼식 금구 외형도

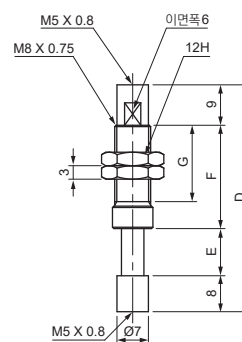
BNAPFTH-10A-○-K-LB



형식	D	E	F
BNAPFTH-10A-5-K-LB	40	5	31
BNAPFTH-10A-10-K-LB	50	10	36
BNAPFTH-10A-15-K-LB	60	15	41

● 저분진 버퍼식 금구 외형도

BNAPFTS-10A-○-K-PE/SPE



형식	D	E	F	G
BNAPFTS-10A-10-K-PE/SPE	50.5	10.5	23	17
BNAPFTS-10A-15-K-PE/SPE	63	15.5	30.5	24.5